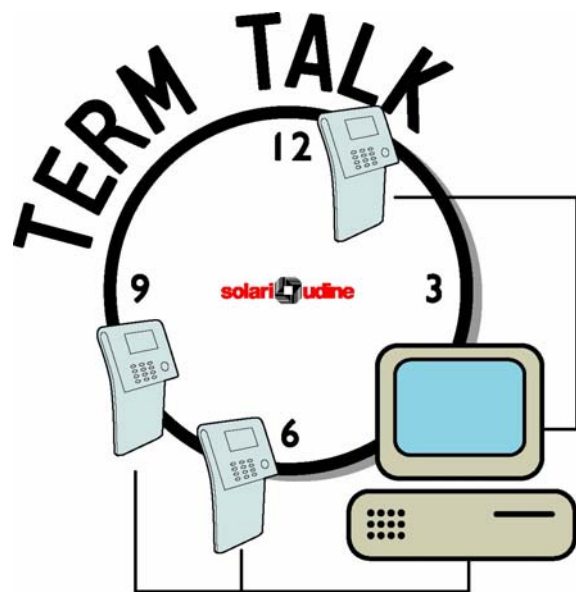




SOFTWARE PER LA RACCOLTA DATI
TERM TALK



Descrizione

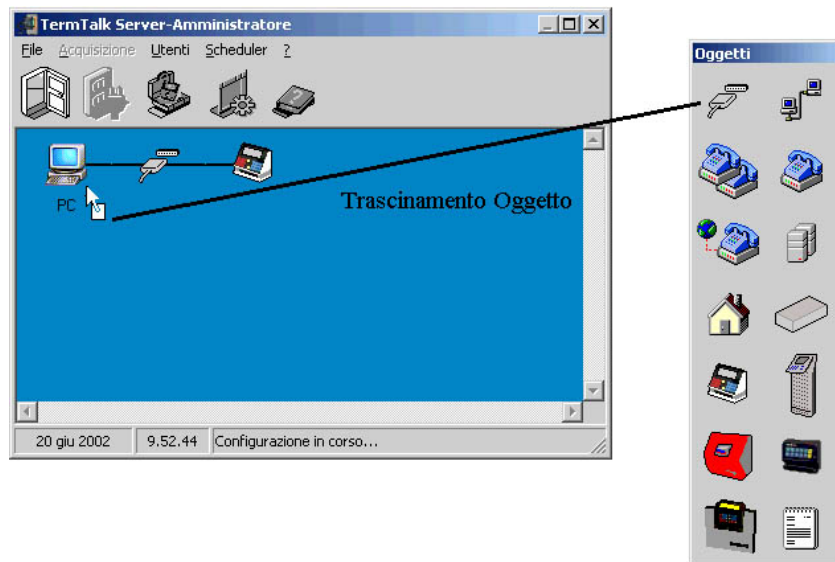
Nell'ambiente Start, Term Talk si caratterizza come strumento per la configurazione e la gestione di una rete di terminali per la raccolta dati. È inoltre di supporto alle varie aree applicative gestite, come la rilevazione presenze, il controllo degli accessi, la gestione dei pasti mensa e il consuntivo delle ore di lavoro per i centri di costo.

Term Talk è stato studiato principalmente per provvedere ad attività come la configurazione e il monitoraggio dello stato di funzionamento dell'impianto, il trasferimento dei dati da e verso i terminali e la diagnostica necessaria per individuare i malfunzionamenti del sistema.

Nel trasferimento dei dati dai dispositivi periferici alla base dati centrale è garantita la massima sicurezza, sia per quanto concerne la riservatezza dei dati, sia per la salvaguardia dei dati stessi.

In Term Talk la flessibilità d'impiego è davvero elevata, può essere infatti installato in realtà semplici, caratterizzate ad esempio, da un'unica postazione di lavoro, oppure in realtà più complesse e distribuite sul territorio con un punto centrale di raccolta dati e varie postazioni di lavoro. Qualora fosse necessario decentrare la raccolta dati su diverse sedi remote, è possibile l'archiviazione dei dati in un'unica base dati posta su un server centrale.

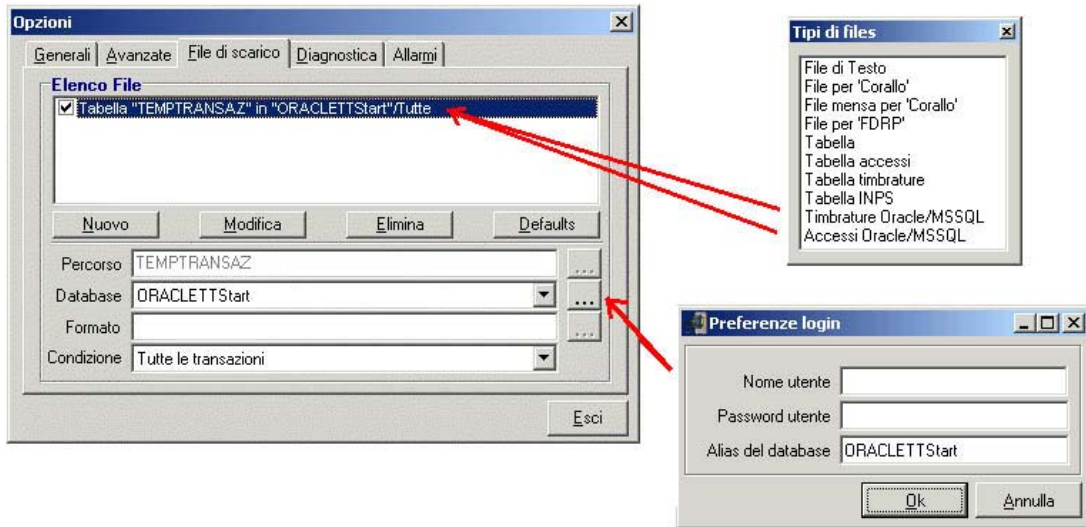
Sono gestite connessioni seriali punto-punto, multipunto, oppure via modem, con il supporto dei protocolli polling/selecting e Hayes. Le comunicazioni con i terminali connessi via Ethernet si basano sul protocollo TCP/IP e, tramite un'opportuna configurazione, TermTalk è in grado di creare in modo autonomo l'impianto rilevando automaticamente i terminali connessi in rete.



Configurazione dell'impianto

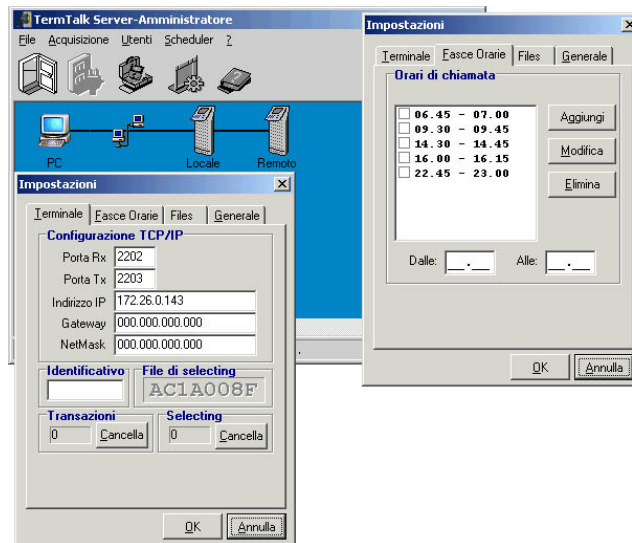
La rappresentazione grafica dei vari elementi che compongono il sistema è stata studiata in modo tale da permettere all'utente di visualizzare in maniera strutturata la rete dei terminali collegati. Grazie alle funzionalità di trascinamento è possibile inserire, rimuovere, spostare o raggruppare in cartelle i singoli dispositivi, mentre la rappresentazione ad albero consente all'utente di visualizzare o nascondere gruppi di terminali secondo le proprie esigenze. È consentita l'impostazione, tramite semplici finestre di dialogo, delle proprietà di tutti gli elementi che compongono la rete, mentre, durante l'acquisizione, le variazioni di stato dei terminali sono evidenziate in tempo reale.

Una delle principali funzionalità nella configurazione di un impianto, è costituita dalla sezione in cui si impostano i file e/o i database, su cui sono salvate le transazioni raccolte dai terminali. È possibile registrare le transazioni su una o più destinazioni contemporaneamente, sia dell'ambiente Start, sia di applicazioni esterne. Il formato dei dati da registrare può essere personalizzato con l'ausilio di una serie di campi a disposizione dell'utente che possono essere utilizzati nella maniera ritenuta più opportuna. Lo scarico delle informazioni è disponibile per i database SQL Server ed Oracle oppure per file di testo.



Schedatore

La pianificazione ad orari prestabiliti di una serie di azioni consente di automatizzare alcuni processi che si possono rendere necessari. È possibile schedare il lancio di applicazioni esterne, l'invio di e-mail agli addetti con il resoconto dello stato di funzionamento dei terminali, l'inizio ed il termine dell'acquisizione delle transazioni dai terminali, lo svecchiamento di file di log, ecc.



Diagnostica

Per facilitare la risoluzione dei problemi più comuni è possibile richiamare una finestra di dialogo che consente sia l'invio di messaggi ai terminali, sia la visualizzazione dei dettagli dello stato di funzionamento degli stessi. È comunque possibile impostare l'applicazione in modo tale che le variazioni di stato di servizio di un terminale vengano segnalate con l'invio di e-mail al personale addetto. L'abilitazione del log delle attività di comunicazione costituisce un ulteriore strumento di estrema utilità per la ricerca dei vari casi di malfunzionamento.

Servizi aggiuntivi

I servizi aggiuntivi consentono la definizione e l'invio di messaggi personali ai terminali consultabili dagli utenti tramite il display e l'evidenza dell'elenco di tutte le attività di comunicazione effettuate dai terminali selezionabili tramite filtri impostabili.

Utenti

Per salvaguardare la riservatezza dei dati impostati e per definire le competenze dei diversi operatori, è possibile assegnare, a ciascun utente, un livello di accesso il quale consente di stabilire le funzioni utilizzabili nell'ambito dell'applicazione e le operazioni ammesse.

Caratteristiche software

L'applicazione è predisposta per funzionare nei seguenti ambienti:

- Sistema operativo: Windows 95/98/NT/2000/XP/2003
- Database: MSDE, SQL Server 7.0, SQL Server 2000, Oracle 7, Oracle 8i, Oracle 9i

Configurazione Minima

La configurazione minima prevede un Personal Computer con le seguenti caratteristiche:

- Processore: Pentium II
- Memoria: RAM 32 MB liberi
- Hard disk: 50 MB liberi (escluso database Start)
- Risoluzione video: 800x600

Configurazione Consigliata

La configurazione consigliata prevede un Personal Computer con le seguenti caratteristiche:

- Processore: Pentium III o superiore
- Memoria RAM: 64 MB
- Hard disk: 100 MB liberi (escluso database Start)
- Risoluzione video: 1024x768

(Solari di Udine si riserva di variare le caratteristiche tecniche)



Solari di Udine Spa
Via Gino Pieri, 29
33100 Udine – Italy
Tel. 0432 497.1
Fax 0432 480160
Email: vendite.prodotti@solari.it
www.solari.it